

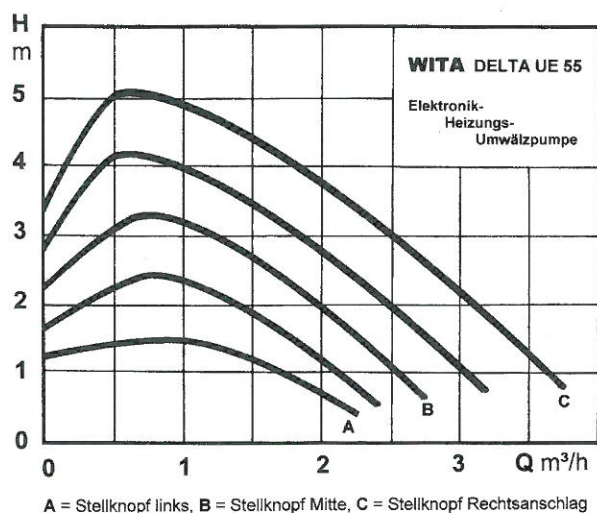
Zur ISH 2003 stellt tekmar vor:

Die elektronisch geregelte Umwälzpumpe von WITA in der tekmar-Pumpen-Mischer-Regelzentrale mit Schnittstelle zum Heizungsregler von tekmar (bitte Datenblatt anfordern *).

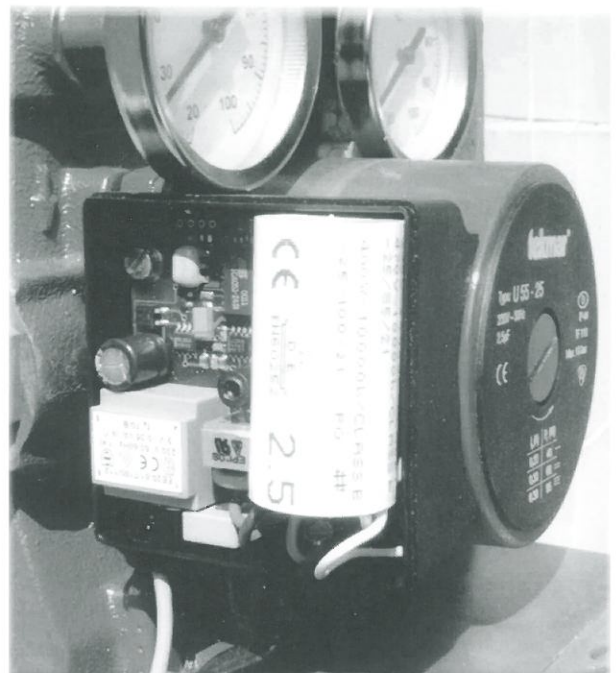
Die Elektronikpumpe ergänzt in idealer Weise die Regelzentralen von tekmar. Alle Zentralen (siehe Datenblätter D152, D153 und D165) können mit dieser Umwälzpumpe bestückt werden. Vorteile beim Einsatz dieser Pumpe sind:

- Reduzierung der Aufnahme elektrischer Leistung gegenüber Pumpen mit manueller Regelung,
- Selbsttätige Anpassung der Drehzahl an die Anlagegegebenheiten (geschlossene Ventile, etc.), dadurch äußerst geräuscharm,
- Einsparung des Überströmventils.

Zusätzlich zu den genannten Vorteilen wird bei Nutzung der Schnittstelle am tekmar-Heizungsregler (2-adrig) alle 3 Minuten ein Signal an die Umwälzpumpe übertragen, in dem Informationen über die Zeit (Nutzungs- oder Absenkbetrieb), Außentemperatur, Vor- und Rücklauftemperatur sowie die Raumtemperatur enthalten sind. Damit stehen der Pumpe nicht nur die hydraulischen Daten des Rohrnetzes zur Anpassung der Drehzahl zur Verfügung, sondern alle relevanten Informationen, die die Förderleistung beeinflussen sollen, um Energie zu sparen und den Komfort zu erhöhen.



Mit dem Einsteller an der Pumpe kann eine Feineinstellung der Förderhöhe vorgenommen werden. Die Leuchtdiode signalisiert den Betriebszustand.



Diese Informationen werden von der Priorität her wie folgt berücksichtigt:

- das Zeitsignal der Uhr, um Nutzungs- oder Absenkbetrieb zu unterstützen;
- Differenztemperatur Vor- zu Rücklauf (je kleiner die Differenz, umso weniger Leistung ist erforderlich);
- die Raumtemperatur;
- die Außentemperatur;
- die Stellung des Heizungs-mischers.

(die beiden letzten Kriterien führen im Ergebnis zu einer Abschaltung der Umwälzpumpe, wenn kein Wärmebedarf daraus erkennbar ist)

Technische Daten der Umwälzpumpe:

Betriebsspannung:	230 V AC 50Hz
I (A) max.:	0,37
I (A) min.:	0,16
W _{P1} max:	85
W _{P1} min.:	37
Förderhöhe max.	bis 6 m

Die Umwälzpumpe wird von tekmar als Bestandteil der oben genannten Regelzentralen installations- und steckerfertig geliefert. OEM-Partnern machen wir gern ein Angebot für Sonderausführungen oder Einzellieferungen. Ansonsten verweisen wir gern an unseren Kooperationspartner **WITA**. (* = siehe auch www.tekmar.de)

CE - Konformitätserklärung

Dieses Gerät entspricht der EU-Richtlinie für elektromagnetische Verträglichkeit (89/336/EWG) und Niederspannung (72/23/EWG).